

Equipo ISIS de Diagnóstico BMW

Nuevo sistema BMW-Mini-Motorrad

Contenido:

- ISTA –D
- ISTA –P
- ICOM a-b-c
- ETK
- ISPA



Idiomas: Español, Inglés y Portugués



Equipo ISIS de Diagnóstico BMW

Nuevo sistema BMW-Mini-Motorrad



ITOOls

Integrated Communication
Optical Module ICOM.

– Functionality

➢ ICOM A: OBD Interface

➢ ICOM B: MOST bus extension
for ICOM A

➢ ICOM C: Interface adapter for
older vehicles



CONTENIDO:

- Interface ICOM Diagnostico BMW
- Conector A: interfase OBD 16 pines.
- Conector B: extensión bus MOST
- Conector redondo 20 pines para vehículos mas antiguos.
- Cable de red a computadora.

-Software ISTA versión 2.23.1 / 08-2011

VEHICULOS:

BMW – todos hasta la fecha

MINI- todos hasta la fecha

MOTOS- Motorrad- todas hasta la fecha

Computadora no incluida (ver requerimientos)

Principales características:

- Trabaja sobre todos sistemas de BMW (motor, caja de cambios, SRS, ABS, NAVEGADOR, Aire Acondicionado, Clima, EWS, LKE, BUS, etc.)
- Soporte para diagnosis OBDII
- Lectura y borrado de averías.



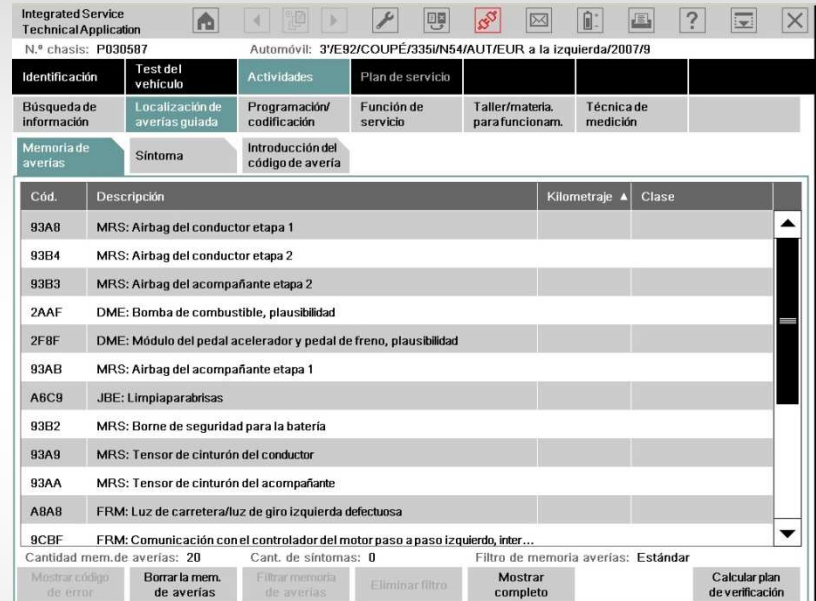
Equipo ISIS de Diagnóstico BMW

Nuevo sistema BMW-Mini-Motorrad

El **ISIS** es el **nuevo sistema** de diagnosis y codificación PROFESIONAL para todos los vehículos BMW, Mini y Motos.

Principales funciones:

- Lectura y borrado de averías,
- Lectura de sensores en tiempo real, actuadores,
- Programación de módulos y centralitas,
- Test de componentes y mantenimiento de datos de información
- Codificación de módulos tanto para actualizar como a la hora de cambiar por uno nuevo y codificar,
- Localización de componentes, esquemas de cableado, etc.
- Diagrama de todos los sistemas para TODOS los vehículos BMW
- Información sobre codificación, etc.



Integrated Service
Technical Application

N.º chasis: P030587 Automóvil: 3/VE92/COUPÉ/335i/N54/AUT/EUR a la izquierda/2007/8

Identificación	Test del vehículo	Actividades	Plan de servicio		
Búsqueda de información	Localización de averías guiada	Programación/codificación	Función de servicio	Taller/materia. para funcionam.	Técnica de medición
Memoria de averías	Sintoma	Introducción del código de avería			

Cód.	Descripción	Kilometraje	Clase
93A8	MRS: Airbag del conductor etapa 1		
93B4	MRS: Airbag del conductor etapa 2		
93B3	MRS: Airbag del acompañante etapa 2		
2AAF	DME: Bomba de combustible, plausibilidad		
2FBF	DME: Módulo del pedal acelerador y pedal de freno, plausibilidad		
93AB	MRS: Airbag del acompañante etapa 1		
A8C9	JBE: Limpiaparabrisas		
93B2	MRS: Borne de seguridad para la batería		
93A9	MRS: Tensor de cinturón del conductor		
93AA	MRS: Tensor de cinturón del acompañante		
A8A8	FRM: Luz de carretera/luz de giro izquierda defectuosa		
9CBF	FRM: Comunicación con el controlador del motor paso a paso izquierdo, inter...		

Cantidad mem.de averías: 20 Cant. de síntomas: 0 Filtro de memoria averías: Estándar

Mostrar código de error Borrar la mem. de averías Filtrar memoria de averías Eliminar filtro Mostrar completo Calcular plan de verificación



Equipo ISIS de Diagnóstico BMW

Nuevo sistema BMW-Mini-Motorrad

VEHICULOS:

Serie 1: E81-E82-E87-**E88**



Serie 3: E30-E36-E46-E90-E91-E92-**E93**



Serie 5: E34-E39-E60-E61-**F07(new GT)-F10-F11-F18**



Serie 6: E63 - E64 - **F12 (new cabrio)**



Serie 7: E32-E38-E65-E66-E68- **F01-F02-F04**



Serie 8- E31

MINI: R50-R52-R53-R55-R56-R57-**R60**



X5: E53 - E70 & X6: E71 - **E72**



X1: **E84** & X3: E83- **F25 (new X3)**

Z1 - Z3 - Z4 - Z8: E30-E36-E52-E85-E86-**E89**

En rojo: exclusivo de nuevo ISIS -no disponible en sistema DIS/GT1

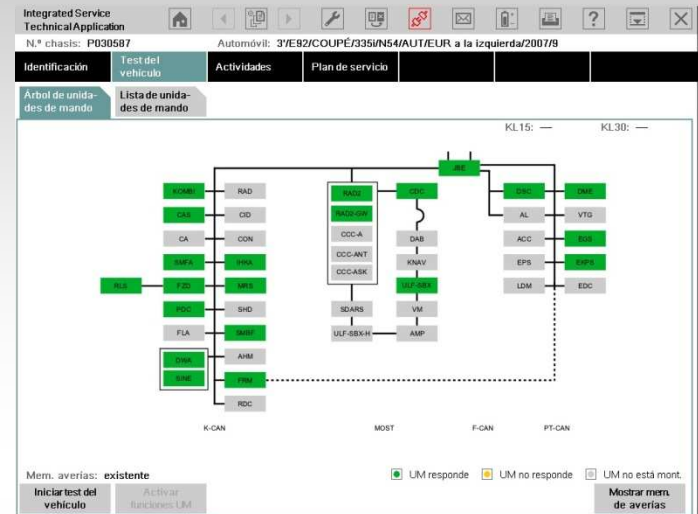


Equipo ISIS de Diagnóstico BMW

Nuevo sistema BMW-Mini-Motorrad

El ISIS permite:

1. Búsqueda de fallos para vehículos BMW
2. Consulta de manuales de reparación por medio del TIS.
3. Planos eléctricos.
4. Información de funcionamiento de los sistemas.
5. Conectividad con el ISTA - Programming



Integrated Service Technical Application
N.º chasis: Automóvil: 31E90/BERLINA/335i/N55/MANUAL/EUR a izquierda/2010/4

1131051 Cambiar la cadena de distribución (N55)

Motor desmontado:
Bloquear el cigüeñal con la herramienta especial .11 9 260

¡Atención!
Para soltar el tornillo central (1), desmontar la herramienta especial .11 0 300.

¡Atención!
Si se suelta el tornillo central del cigüeñal, ya no queda ninguna unión de accionamiento de control.

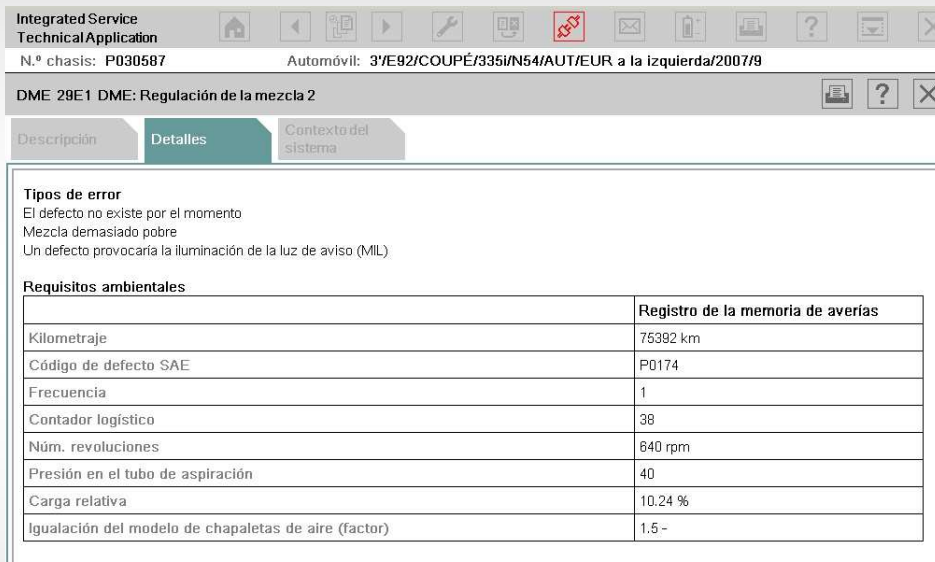
Marcar la posición del cigüeñal por medio de una línea de color (1). De esta forma se facilita la posterior inserción de la herramienta especial .11 0 300.

Vehículos con cambio automático:
Bloquear el cigüeñal con la herramienta especial .11 9 660



Equipo ISIS de Diagnóstico BMW ISTA-Programming (I- SSS)

Es el programa que nos permite, cargar, modificar los software de los autos



Integrated Service
Technical Application

N.º chasis: P030587 Automóvil: 3/E92/COUPÉ/335i/N54/AUT/EUR a la izquierda/2007/9

DME 29E1 DME: Regulación de la mezcla 2

Descripción Detalles Contexto del sistema

Tipos de error
El defecto no existe por el momento
Mezcla demasiado pobre
Un defecto provocaría la iluminación de la luz de aviso (MIL)

Requisitos ambientales

	Registro de la memoria de averías
Kilometraje	75392 km
Código de defecto SAE	P0174
Frecuencia	1
Contador logístico	38
Núm. revoluciones	640 rpm
Presión en el tubo de aspiración	40
Carga relativa	10,24 %
Igualación del modelo de chapaletas de aire (factor)	1,5 -

Permite:

- Hacer una actualización de las unidades de mando.
- Cambiar algún componente.
- Realizar una medida especial para una unidad de mando.
- Codificar alguna unidad de mando.
- Actualizar una unidad de mando
- Ajustes de CKM.
- Realizar alguna igualación o inicialización.
- Codificación total (codificación de todas las unidades de mando)
- Cambio de equipamiento
- Codificar equipamiento Ulterior
- Modificar el FA.



Equipo ISIS de Diagnóstico BMW

Nuevo sistema BMW-Mini-Motorrad

Requerimientos de computadora:

- PC o Laptop con Windows XP o superior de uso exclusivo.
- Disco rígido de 500 Gb de memoria o superior.
- Memoria 8Gb memoria ram
- Procesador Intel i3, i5 o similar
- Placa gráfica especial (a verificar por Premium Point)

Premium Point S.A.

Gallo 1325 PB "D" C1425EFE

Capital Federal. Argentina

Tel: +11-2061-0416

Directo: +11-15-4024-4757

E-mail: info@premiumpoint.com.ar

www.premiumpoint.com.ar

